

Indikátor průtoku se dvěma výstupy, jedním analogovým 4-20 mA a druhým frekvenčním 200-1000 Hz. Slouží pro monitorování průtoku kapalin a plynů v chladicích, mazacích aj. okruzích při vysoké teplotě a viskozitě bez místního zobrazení, pouze s dálkovým přenosem.

Předností tohoto přístroje je jeho jednoduchá robustní konstrukce a odolnost vůči průmyslovému prostředí. Indikátor není závislý na statickém tlaku. Pracuje na principu tlakové difference (rozdíl tlaků před a za clonou).

Řídící elektronika je univerzální pro všechny procesní připojení. Díky tomu je možné kdykoliv provést upgrade na vyšší verzi (např. se zobrazením aktuálního průtoku apod.), bez nutnosti procesního rozpojení.

Existují dvě základní řady. Řada R2 a R5. Rozdíl je v minimálním požadovaném průtoku pro správnou činnost indikátoru. U řady R2 je požadován minimální průtok 50% z maximálního stanoveného průtoku, zatímco u řady R5 je to pouze 20% z maximálního stanoveného průtoku (viz. tab. průtoku).

Procesní připojení existuje ve čtyřech variantách. Záleží pouze na dané aplikaci a uživateli, které provedení si vybere...



Vlastnosti výrobku

- Dva výstupy - analogový 4-20 mA a frekvenční 200 – 1000 Hz
- Nezávislý na statickém tlaku
- Není ovlivňován magnetickým polem
- Ekonomický a spolehlivý
- Jednoduchá a robustní konstrukce

Technické údaje

Rozsah průtoku

- 0,4 – 25 000 l/min. (kapalina)

Minimální průtok

- Série R2: 50% z maximálního rozsahu průtoku
- Série R5: 20% z maximálního rozsahu průtoku

Materiál smáčených částí

- Bronz, litina s povrchovou úpravou (epoxid)
- Korozi-vzdorná ocel 904 L (vůči mořské vodě)
- Nerezová ocel 316

Těsnění

- Nitrile (HNBR), EPDM, FPM

Maximální tlak

- 1,6 MPa (16 bar)

Standard

- PN 16/ANSI 150 lbs

Maximální teplota řídicí jednotky

- 65°C (150°F)

Maximální teplota potrubní sekce

- -GL a -FA: 120°C (248°F)
- -GSS, FSS: 250°C (482°F)

Krytí

- IP 65 (NEMA4)

Procesní připojení

- DN 15-40, BSP/NPT závitové
- DN 15-500 DIN/ANSI příruba (sendvič)

Napájení

- 24 VDC ± 10%

Výstup

- Izolovaný analogový 4-20 mA, 1000 Ohm
- Izolovaný frekvenční 200 – 1000 Hz, 0-10 VDC nebo otevřený kolektor max. 24 VDC

Přesnost

- < ± 3% z celého rozsahu

Opakovatelnost

- < 2%

Proudová spotřeba

- Max. 50 mA

Schválení CE

- Nízké napětí EU směr. 72/23/EEC (EN 60 204-1, část 1) a EMC 89/336/EEC (EN 50081-1 a 50082-2), PE 97/23/EG

Procesní připojení



GL série

Slitina s BSP/NPT závitem v rozsahu 15 – 40 mm (1/2" – 1 1/2")



FA série

Přírubové (sendvičové) procesní připojení z bronzu pro rozsah 15 – 40 mm (1/2" – 1 1/2") a z kovu s epoxidovou povrchovou úpravou pro rozsah 50 – 400 mm (2" – 16")



GSS série

Provedení z nerezové oceli s BSP/NPT závitem v rozsahu 15, 20, a 25 mm (1/2", 3/4 a – 1")



FSS série

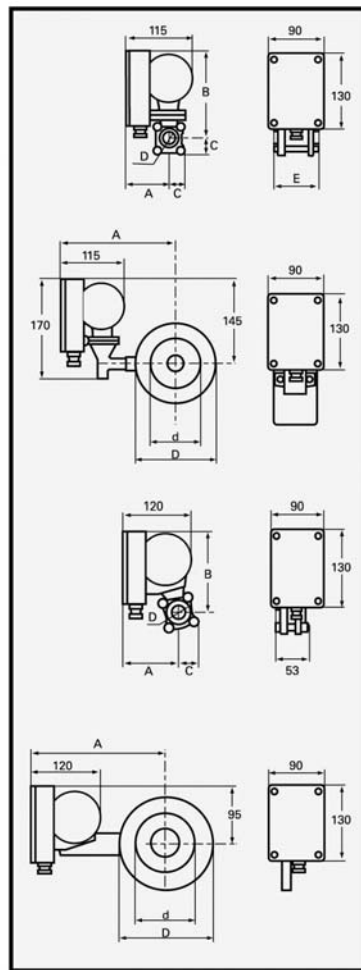
Tenkostěnné přírubové (sendvičové) provedení z nerezové oceli v rozsahu 15 – 500 mm (1/2" – 20")

R.-GL						
Typ	D	A mm	B mm	C mm	E mm	Hmotnost kg*
-GL15	R 1/2"	75	150	30	80	3,0
-GL20	R 3/4"	75	150	30	80	3,0
-GL25	R 1"	75	150	30	80	3,0
-GL40	R 1 1/2"	55	160	40	90	4,0

R.-FA					
Typ	d mm	D mm	A mm	Šířka mm	Hmotnost kg*
-FA15	16 (1/2")	53	150	70	4,0
-FA20	22 (3/4")	63	154	70	4,5
-FA25	30 (1")	73	161	70	4,5
-FA32	39 (1 1/4")	84	167	70	5,0
-FA40	43 (1 1/2")	94	172	70	6,0
-FA50	55 (2")	109	180	70	6,0
-FA65	70 (2 1/2")	129	190	70	7,0
-FA80	82 (3")	144	197	70	8,0
-FA100	107 (4")	164	207	70	8,0
-FA125	132 (5")	194	222	70	10,0
-FA150	159 (6")	219	235	70	11,0
-FA200	207 (8")	274	263	70	15,0
-FA250	260 (10")	330	290	70	19,0
-FA300	310 (12")	385	320	70	21,0
-FA350	340 (14")	445	345	70	35,0
-FA400	390 (16")	498	375	70	40,5

R.-GSS					
Typ	D	A mm	B mm	C mm	Hmotnost kg*
-GSS15	R 1/2"	100	130	35	3,0
-GSS20	R 3/4"	100	130	35	3,0
-GSS25	R 1"	100	130	35	3,0

R.-FSS					
Typ	d mm	D mm	A mm	Šířka mm	Hmotnost kg*
-FSS15	16 (1/2")	53	169	15	3,0
-FSS20	22 (3/4")	63	175	15	3,0
-FSS25	30 (1")	73	183	15	3,0
-FSS32	39 (1 1/2")	84	185	15	3,0
-FSS40	43 (1 1/2")	94	190	15	3,0
-FSS50	55 (2")	109	210	15	3,0
-FSS65	70 (2 1/2")	129	220	15	3,5
-FSS80	82 (3")	144	228	15	3,5
-FSS100	107 (4")	164	238	15	4,0
-FSS125	132 (5")	194	253	15	4,5
-FSS150	159 (6")	219	266	15	5,0
-FSS200	207 (8")	274	293	15	6,5
-FSS250	260 (10")	330	320	15	8,0
-FSS300	310 (12")	385	350	15	9,5
-FSS350	340 (14")	445	375	18	14,5
-FSS400	390 (16")	498	405	18	16,5



Dim. DN		R2		R5	
		lit/min	MC	lit/min	MC
1/2" DN 15	GL, GSS	0,4 - 0,8	0,1	0,4 - 2	0,4
		0,6 - 1,2	0,15	1 - 5	1
	FA, FSS	1 - 2	0,25	2 - 10	2
		1,6 - 3,2	0,4	4 - 20	4
	2 - 4	0,5	6 - 30	6	
	2,4 - 4,8	0,6	8 - 40	8	
	3,2 - 6,4	0,8			
	4 - 8	1			
	6 - 12	1,5			
	8 - 16	2			
10 - 20	2,5				
12 - 24	3				
16 - 32	4				
3/4" DN 20	GL, GSS	4 - 8	1	4 - 20	4
		6 - 12	1,5	6 - 30	6
	FA, FSS	8 - 16	2	8 - 40	8
		10 - 20	2,5	15 - 75	15
	12 - 24	3			
	16 - 32	4			
	20 - 40	5			
	1" DN 25	GL, GSS	8 - 16	2	6 - 30
10 - 20			2,5	12 - 60	12
FA, FSS		12 - 24	3	16 - 80	16
		16 - 32	4	24 - 120	24
24 - 48		6			
36 - 72		9			
40 - 80		10			
FA, FSS		50 - 100	12,5	30 - 150	30
1 1/4" DN 32	FA, FSS	20 - 40	5	8 - 40	8
		28 - 56	7	20 - 100	20
	40 - 80	10	40 - 200	40	
	60 - 120	15	50 - 250	50	
	80 - 160	20			
1 1/2" DN 40	GL, FSS	20 - 40	5	8 - 40	8
		28 - 56	7	20 - 100	20
	FA, FSS	40 - 80	10	40 - 200	40
		60 - 120	15	60 - 300	60
	80 - 160	20			
FA, FSS	100 - 200	25			

Dim. DN		R2		R5	
		lit/min	MC	lit/min	MC
2" DN 50	FA, FSS	40 - 80	10	20 - 100	20
		60 - 120	15	40 - 200	40
		80 - 160	20	70 - 350	70
		120 - 240	30	100 - 500	100
160 - 320	40				
2 1/2" DN 65	FA, FSS	60 - 120	15	20 - 100	20
		80 - 160	20	50 - 250	50
		120 - 240	30	100 - 500	100
		160 - 320	40	160 - 800	160
240 - 480	60				
280 - 560	70				
3" DN 80	FA, FSS	120 - 240	30	40 - 200	40
		160 - 320	40	80 - 400	80
		240 - 480	60	160 - 800	160
		320 - 640	80	240 - 1200	240
400 - 800	100				
4" DN 100	FA, FSS	160 - 320	40	80 - 400	80
		280 - 560	70	160 - 800	160
		400 - 800	100	250 - 1250	250
		600 - 1200	150	400 - 2000	400
700 - 1400	175				
5" DN 125	FA, FSS	400 - 800	100	100 - 500	100
		600 - 1200	150	200 - 1000	200
		800 - 1600	200	400 - 2000	400
		1000 - 2000	250	600 - 3000	600
6" DN 150	FA, FSS	600 - 1200	150	200 - 1000	200
		800 - 1600	200	400 - 2000	400
		1200 - 2400	300	600 - 3000	600
		1400 - 2800	350	900 - 4500	900
1500 - 3000	375				
8" DN 200	FA, FSS	800 - 1600	200	400 - 2000	400
		1200 - 2400	300	600 - 3000	600
		1600 - 3200	400	1000 - 5000	1000
		2400 - 4800	600	1500 - 7500	1500
2500 - 5000	625				
10" DN 250	FA, FSS	1600 - 3200	400	600 - 3000	600
		2000 - 4000	500	1000 - 5000	1000
		3200 - 6400	800	1600 - 8000	1600
		4000 - 8000	1000	2400 - 12000	2400

* přibližná hmotnost

MC – měřicí konstanta

R2 – rozsah průtoku. U této řady je požadován minimální průtok 50% z maximálního zvoleného průtoku

R5 – rozsah průtoku. U této řady je požadován minimální průtok 20% z maximálního zvoleného průtoku

AMS hladinoměry s.r.o.

Přízova 8-10
602 00 Brno
Tel.: 543 254 599
Fax: 543 257 530
Hot Line: 602 551 484
Internet: <http://www.amshladinomy.cz>
E-mail: info@amshladinomy.cz